

ОБЩЕСТВО С ОГРАНИЧЕННОЙ ОТВЕТСТВЕННОСТЬЮ

«ГлавПроект»

**Член Саморегулируемой организации в сфере архитектурно-строительного проектирования
Союз «Проекты Сибири», рег. номер СРО-П-009-05062009**

**Капитальный ремонт общего имущества многоквартирного жилого дома,
ремонт и окраска фасада,
по адресу: Красноярский край, г. Норильск, ул. Игарская, 14, корп.2**

ПРОЕКТНАЯ ДОКУМЕНТАЦИЯ

Конструктивные и объёмно-планировочные решения

ГП/2021-СБ15/2-КР

Красноярск 2021

Общие данные

1. Проектная документация разработана на выполнение работ по “Капитальный ремонт общего имущества многоквартирного жилого дома, ремонт и окраска фасада, по адресу: Красноярский край, г. Норильск, ул. Игарская, 14, корп.2 в соответствии с техническим заданием.

2. Проект разработан для площадки строительства со следующими характеристиками:

- расчетная зимняя температура наружного воздуха наиболее холодной пятидневки обеспеченностью 0,92 – минус 46°С;
- расчетная снеговая нагрузка для V снегового района – S/o = 2,5 кПа (250 кгс/м²);
- нормативное ветровое давление для IV ветрового района – W/o = 0,48 кПа (48 кгс/м²);
- климатический район 1, подрайон 1Б.

3. Уровень ответственности здания – нормальный, в соответствии с Федеральным законом Российской Федерации “Технический регламент о безопасности зданий и сооружений” № 381-ФЗ от 30.12.2009 года. Коэффициент надежности по ответственности γп = 1.

4. За относительную отметку 0,000 принят уровень верха цокольной заборки.

5. Характеристики здания:

- Здание многоквартирного жилого дома отдельно стоящее, девятиэтажное с размерами по наружному контуру 75х12.45м.
- Количество подъездов –3;
- Материал стен – ж/б панели.
- Здание отапливаемое, с положительными температурами внутри помещений в зимний и переходные периоды.

6. Проектом предусмотрено: ремонт повреждённых участков стеновых панелей ремонтным раствором MasterEmaco S466, ремонт и окраска фасадов здания, оштукатуривание и окрашивание крылец, замена заполнения межпанельных швов стеновых панелей и деформационных швов, замена оконных отливов, окраска металлических дверных блоков, перил входа, лестниц, свесов и ограждения кровли, окраска деревянных оконных блоков квартир, устройство профлиста заборки.

7. При выполнении строительно-монтажных работ по капитальному ремонту фасадов должны соблюдаться следующие требования действующих нормативных документов:

- СП 48.13330.2019 “Организация строительства”;
- СП 70.13330.2012 “Несущие и ограждающие конструкции”;
- СП 63.13330.2018 “ Бетонные и железобетонные конструкции. Основные положения”;
- СП 15.13330.2012 “Каменные и армокаменные конструкции”;
- СП 71.13330.2017 “Изоляционные и отделочные покрытия”;
- СНиП 12–03–2001 “Безопасность труда в строительстве. Часть 1. Общие требования”;
- СНиП 12–04–2002 “Безопасность труда в строительстве. Часть 2. Строительное производство”.

8. На усмотрение Заказчика, по согласованию с проектной организацией технические решения и применяемые материалы при выполнении работ по капитальному ремонту фасада могут быть изменены.

9. Проект разработан для производства работ при положительных температурах.

10. Техника безопасности строительных работ и охрана труда: при выполнении работ по ремонту фасадов необходимо соблюдать требования, изложенные в СНиП 12–03–2001 “Безопасность труда в строительстве. Часть 1. Общие требования”, СНиП 12–04–2002 “Безопасность труда в строительстве. Часть 2. Строительное производство”, ГОСТ 12.0.004–2015 «Организация обучения безопасности труда. Общие положения». Допуск рабочих к выполнению работ разрешается после осмотра прорабом или мастером, совместно с бригадиром, исправность конструкции строительных лесов.

11. Ремонтно-строительные работы по фасаду здания осуществлять с применением фасадных подъемников (люлек).

12. Обшивка цокольной заборки и ремонт крылец входа производятся с поверхности земли (при высоте до 1,5 м) и с применением строительных лесов (при высоте более 1,5м)

13. При выполнении работ на строительных лесах рабочие должны применять предохранительные пояса. Места закрепления предохранительных поясов должны быть указаны мастером или прорабом.

14. При установке строительных лесов выполнять устройство сетки для ограждения строительных лесов (периметр строительных лесов –182 м; высота строительных лесов – 4м).

15. Размещать на лесах материалы допускается только в местах, предусмотренных проектом производства работ, с принятием мер против их падения, в том числе от воздействия ветра. Не допускается хранение и складирование на лесах материалов в большем количестве, чем требуется для работы на данном участке. Не допускается выполнение работ во время тумана, исключающего видимость в пределах фронта работ, грозы и ветра скоростью 15 м/сек и более.

16. Мероприятия по охране окружающей природной среды:

- При демонтажных работах и ремонте материал должен удаляться на специально подготовленную площадку.
- Устраивать свалки горючих отходов на территории строительства не разрешается.

17. Документация соответствует заданию на проектирование, требованиям действующей нормативной документации.

Ведомость чертежей основного комплекта

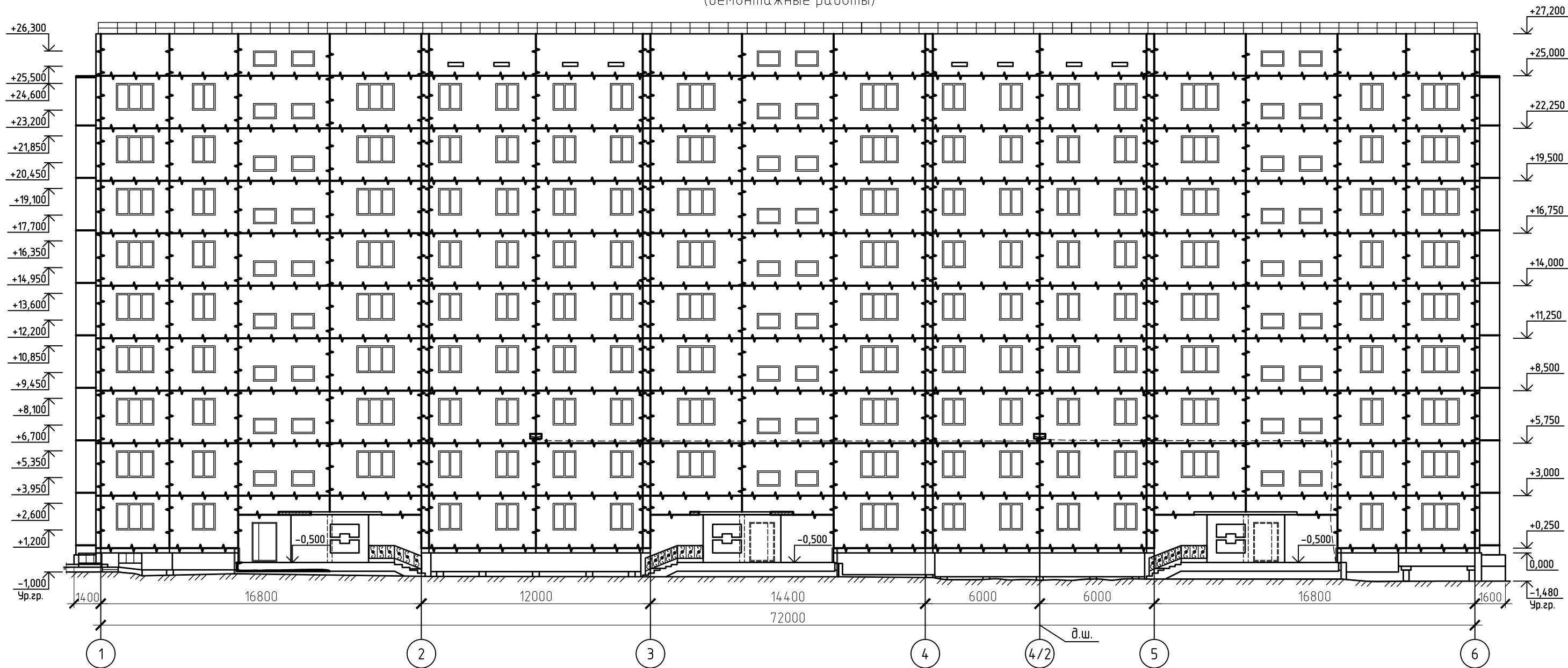
Лист	Наименование	Примечание
1	Общие данные	
2	Фасад 1-6 (демонтажные работы)	
3	Фасад 6-1 (демонтажные работы)	
4	Фасады А-Б, Б-А (демонтажные работы)	
5	Ведомость демонтажных работ; Указания по производству демонтажных работ	
6	Фасад 1-6 (после капитального ремонта); Эскиз оконного отлива окна; Эскиз оконного отлива балкона	
7	Фасад 6-1 (после капитального ремонта)	
8	Фасады А-Б, Б-А (после капитального ремонта)	
9	Схема устройства швов стыков стеновых панелей	
10	Схема устройства профлиста заборки. Схема крепления профлиста заборки к обсадной трубе.	
11	Спецификация элементов и материалов на капитальный ремонт	
12	Указания по производству работ на капитальный ремонт	

						ГП/2021-СБ15/2-КР			
						Красноярский край, г. Норильск, ул. Игарская, 14, корп.2			
Изм.	Кол.уч.	Лист	№ док.	Подп.	Дата	Капитальный ремонт общего имущества многоквартирного жилого дома, ремонт и окраска фасада	Стадия	Лист	Листов
ГИП		Коренчук					П	1	
Разработал		Коренчук							
Н. контроль		Коренчук				Общие данные			

Формат

А3

Фасад 1-6
(демонтажные работы)



Условные обозначения:

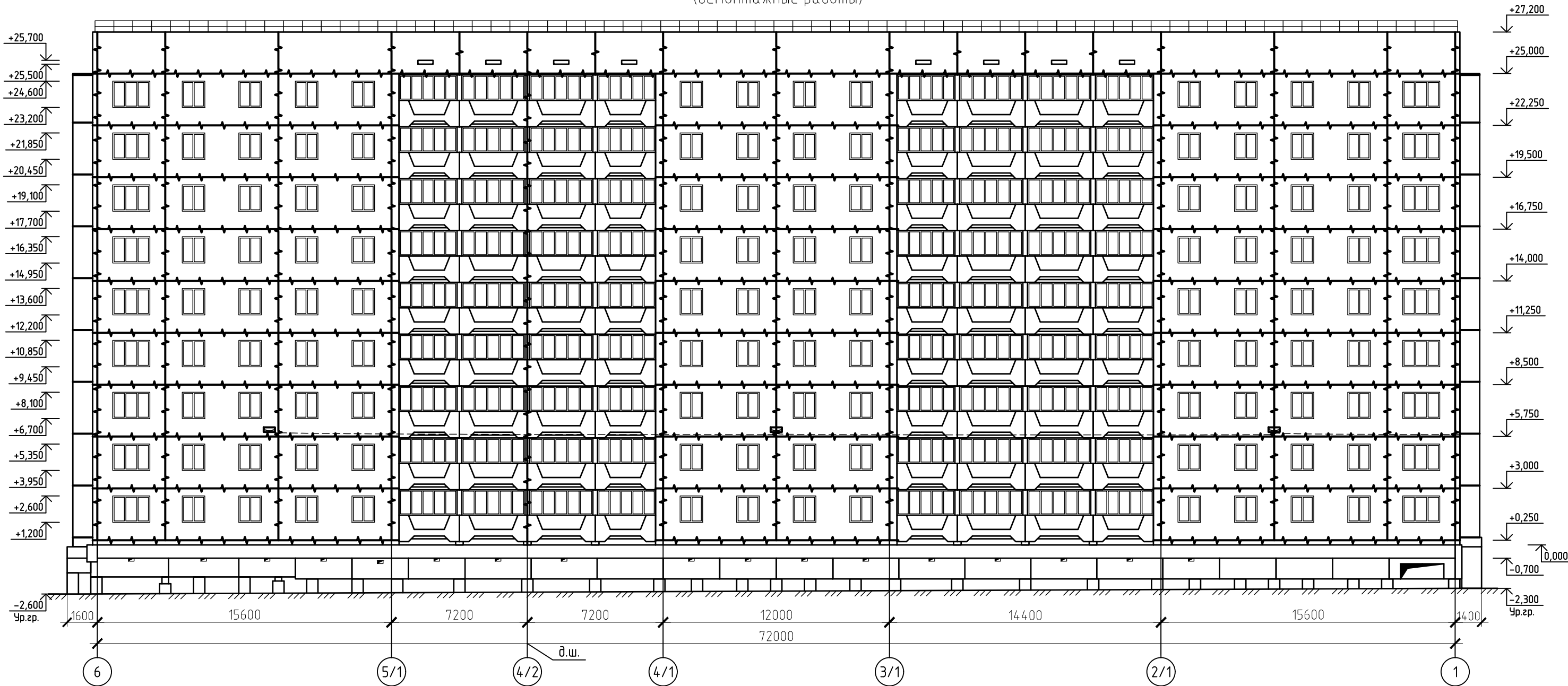
- — — — — демонтаж существующего заполнения швов;
- — — — — демонтаж осветительного оборудования фасада;
- — — — — демонтаж существующей электропроводки осветительного оборудования фасада;
- — — — — демонтаж разрушенного и "слабого" бетона $t=30\text{мм}$.

Примечания:

- Общие указания см. л. 1.
- Ведомость демонтажных работ и указания по производству демонтажных работ см. л. 5.
- Инженерные коммуникации, антенное оборудование условно не показаны.

						ГП/2021-СБ15/2-КР		
						Красноярский край, г. Норильск, ул. Игарская, 14, корп.2		
Изм.	Кол.уч.	Лист	№ док.	Подп.	Дата	Капитальный ремонт общего имущества многоквартирного жилого дома, ремонт и окраска фасада	Стадия	Лист
ГИП		Коренчук					П	2
Разработал		Коренчук				Фасад 1-6 (демонтажные работы)		
Н. контроль		Коренчук						

Фасад 6-1
(демонтажные работы)

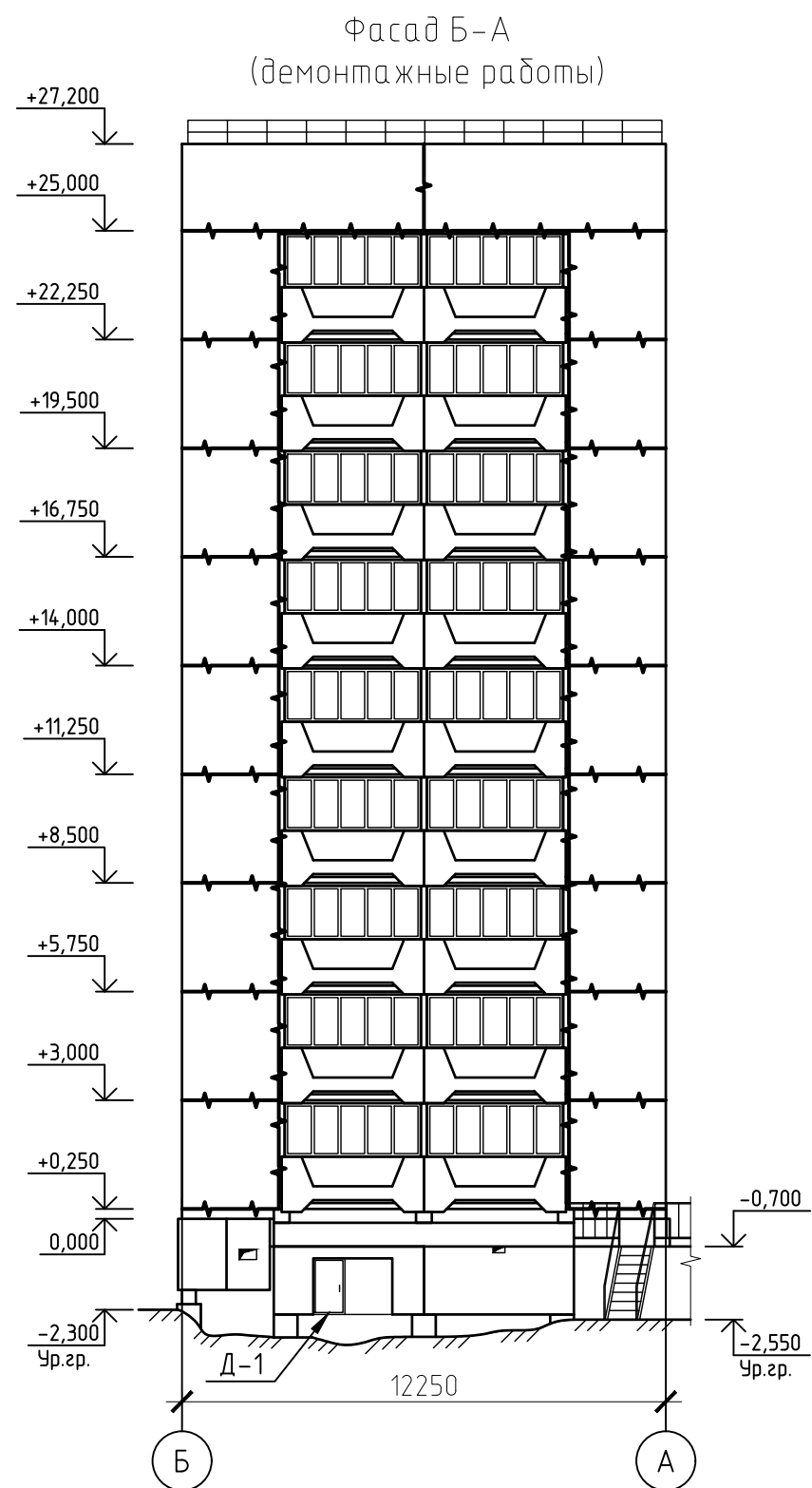
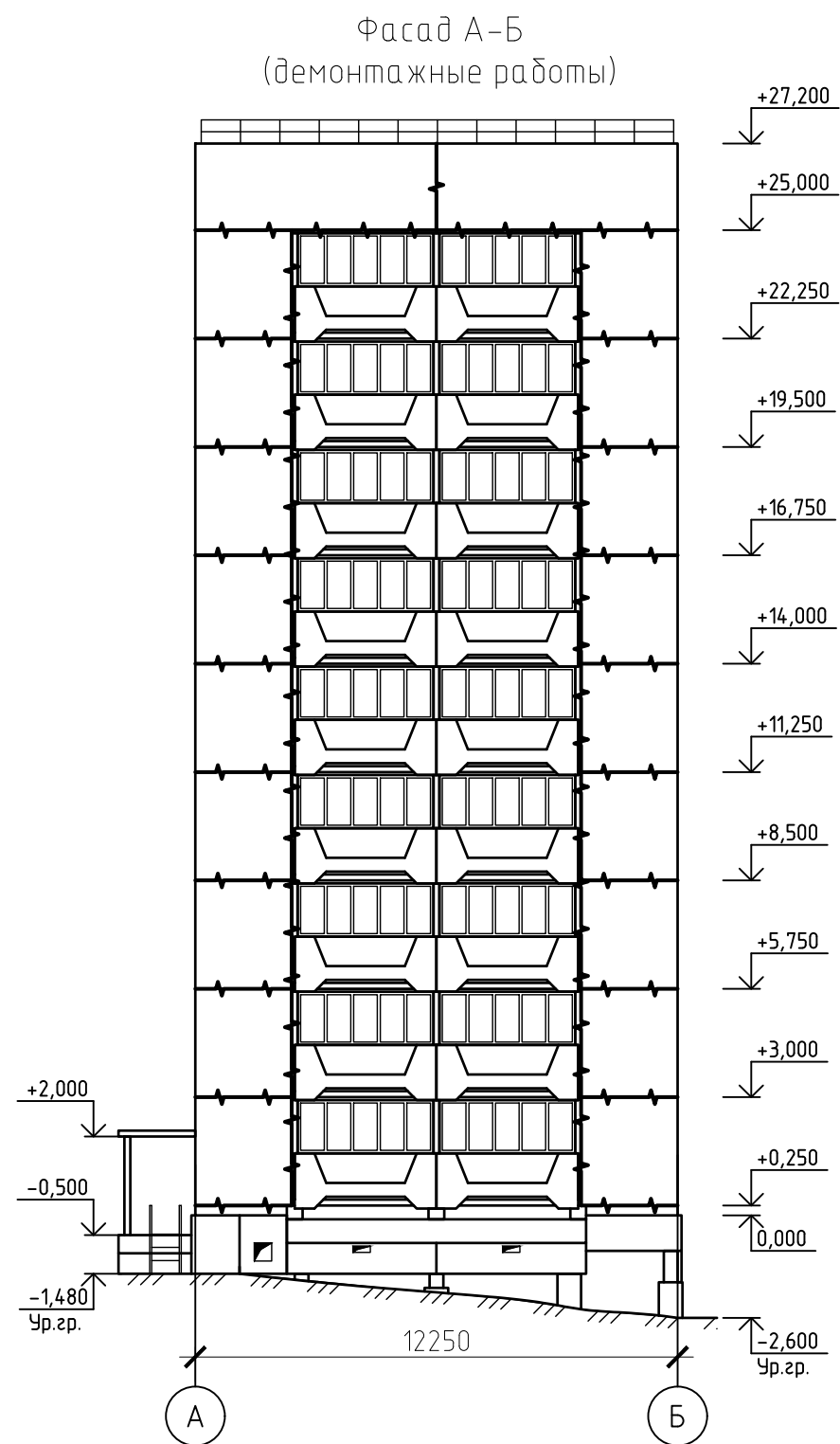


Условные обозначения:

- — — — — демонтаж существующего заполнения швов;
- — — — — демонтаж осветительного оборудования фасада;
- — — — — демонтаж существующей электропроводки осветительного оборудования фасада.

Примечания:
1. Общие указания см. л. 1.
2. Ведомость демонтажных работ и указания по производству демонтажных работ см. л. 5.
3. Инженерные коммуникации, антенное оборудование условно не показаны.

						ГП/2021-СБ15/2-КР		
						Красноярский край, г. Норильск, ул. Игарская, 14, корп.2		
Изм.	Кол.уч.	Лист	№ док.	Подп.	Дата	Капитальный ремонт общего имущества многоквартирного жилого дома, ремонт и окраска фасада	Стадия	Лист
ГИП		Коренчук					П	3
Разработал		Коренчук				Фасад 6-1 (демонтажные работы)		
Н. контроль		Коренчук						




Условные обозначения:

- — демонтаж существующего заполнения швов;
Д-1 — демонтируемый металлический дверной блок, 800х1400(н) мм (лаз в техническое подполье).

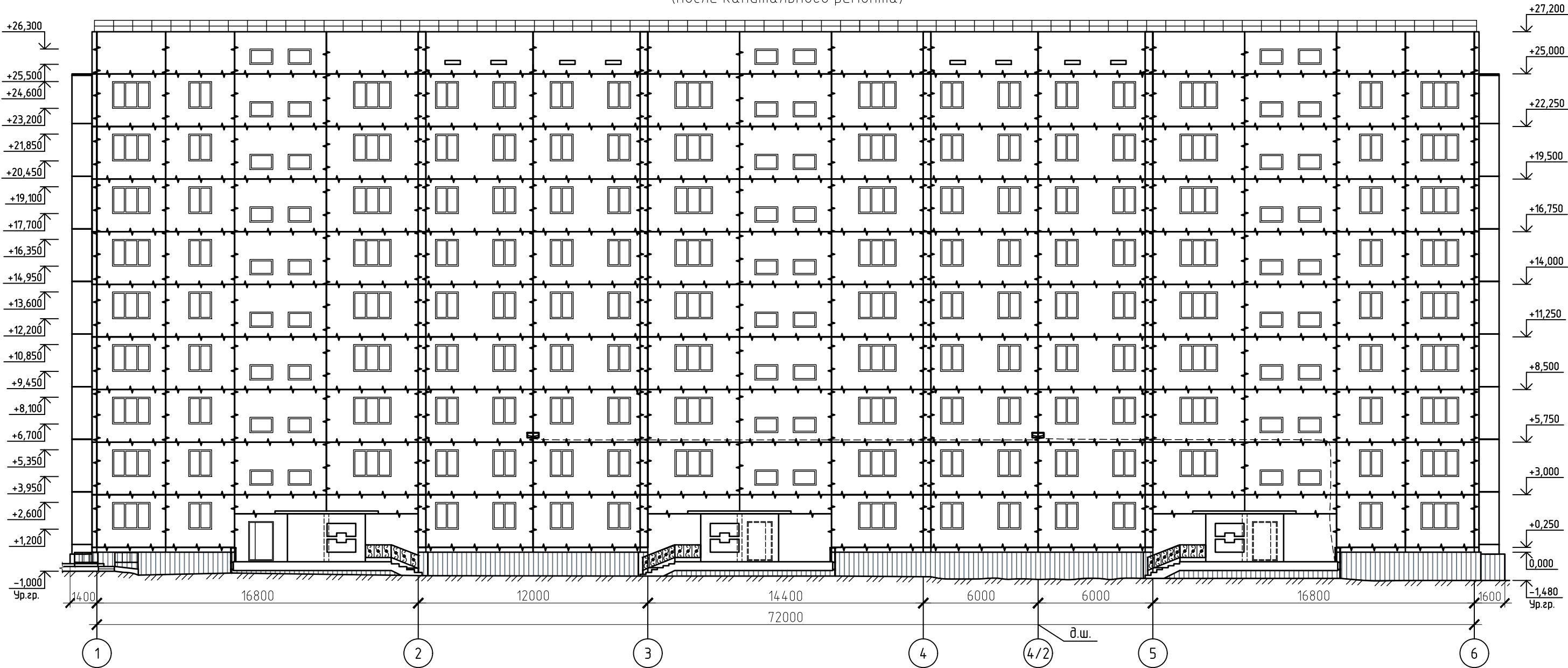
Примечания:

- Общие указания см. л. 1.
- Ведомость демонтажных работ и указания по производству демонтажных работ см. л. 5.
- Инженерные коммуникации, антенное оборудование условно не показаны.

						ГП/2021-СБ15/2-КР		
						Красноярский край, г. Норильск, ул. Игарская, 14, корп.2		
Изм.	Кол.уч.	Лист	№ док.	Подп.	Дата	Капитальный ремонт общего имущества многоквартирного жилого дома, ремонт и окраска фасада	Стадия	Лист
ГИП		Коренчук					П	4
Разработал		Коренчук				Фасад А-Б, Фасад Б-А (демонтажные работы)		
Н. контроль		Коренчук						

Ведомость демонтажных работ										
Поз.	Наименование работ					Кол.	Масса, кг	Примечание		
1	Демонтаж заполнения горизонтальных швов стыков стеновых панелей глубиной до 120мм						1388,2	м.п.		
2	Демонтаж заполнения вертикальных швов стыков стеновых панелей глубиной до 120мм						972	м.п.		
3	Демонтаж компенсатора из оцинкованной стали (деформационный шов)						54,4/ 130,23	м.п./кг		
4	Гидроструйная обработка поверхности стен (подготовка под окрашивание)						4113,8	м²		
5	Демонтаж лакокрасочного покрытия металлических дверных блоков, перил входа, лестниц						21,63	м²		
6	Демонтаж лакокрасочного покрытия металлических свесов и ограждения кровли						111,07	м²		
7	Демонтаж лакокрасочного покрытия деревянных оконных и дверных блоков						117,17	м²		
8	Демонтаж оцинкованных отливов окон и балконов, b=150мм, t=0.7мм						812,73/ 121,91/ 700,98	м.п/ м²/ кг		
9	Демонтаж разрушенного и "слабого" бетона козырьков и крылец входа на локальных участках, t _{ср} =30 мм						0,78/ 58,5	м²/кг		
10	Демонтаж существующей электропроводки осветительного оборудования фасада (с последующим монтажем)						111,35	м.п.		
11	Демонтаж осветительного оборудования фасада (с последующим монтажем)					5		шт.		
12	Очистка поверхности окон и балконов после завершения окрасочных работ						1054,8	м²		
Д-1	Демонтаж металлических дверных блоков, 800x1400(н) мм (лаз в техническое подполье)					1	44,8	шт-кг всего		
<p align="center"><u>Указания по производству демонтажных работ:</u></p> <ol style="list-style-type: none"> 1. Выполнить демонтаж заполнения горизонтальных швов стыков стеновых панелей. 2. Выполнить демонтаж заполнения вертикальных швов стыков стеновых панелей (в том числе деформационного шва). 3. Выполнить демонтаж металлического компенсатора деформационного шва. 4. Выполнить демонтаж лакокрасочного покрытия металлических дверных блоков, перил входа, лестниц, свесов и ограждения кровли. 5. Выполнить демонтаж лакокрасочного покрытия деревянных оконных и дверных блоков. 6. Выполнить демонтаж разрушенного и "слабого" бетона на локальных участках карнизных плит, крылец входа в подъезд. 7. Выполнить демонтаж оцинкованных отливов окон и балконов. 8. Выполнить демонтаж дверных блоков общедомового имущества (Д-1). 9. Выполнить демонтаж существующего фасадного оборудования и электропроводки. Монтаж осуществлять после проведения капитального ремонта 10. Выполнить очистку поверхности стен гидроструйной обработкой (перед антисептированием поверхности). 11. Выполнить очистку поверхности окон и балконов после завершения окрасочных работ. <p>Примечания: 1. Общие указания см. л. 1. 2. Читать совместно с л.2-4.</p>										
						ГП/2021-СБ15/2-КР				
						Красноярский край, г. Норильск, ул. Изгарская, 14, корп.2				
Изм.	Кол.уч.	Лист	№ док.	Подп.	Дата	Капитальный ремонт общего имущества многоквартирного жилого дома, ремонт и окраска фасада		Стадия	Лист	Листов
ГИП		Коренчук						П	5	
Разработал		Коренчук								
Н. контроль		Коренчук				Ведомость демонтажных работ; Указания по производству демонтажных работ.		ОБЩЕСТВО С ОГРАНИЧЕННОЙ ОТВЕТСТВЕННОСТЬЮ «ГлавПроект»		

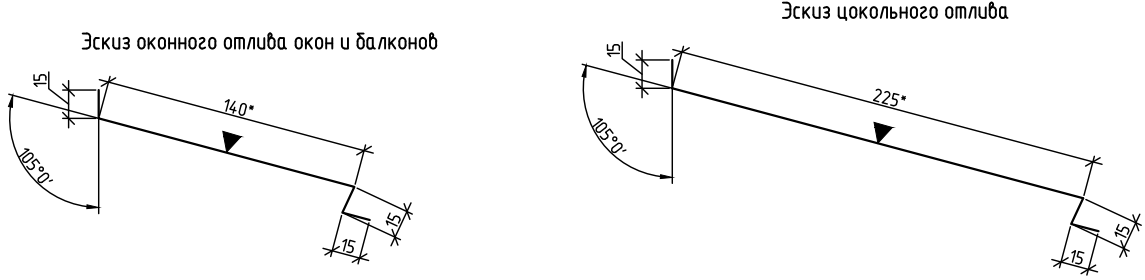
Фасад 1-6
(после капитального ремонта)



Условные обозначения:

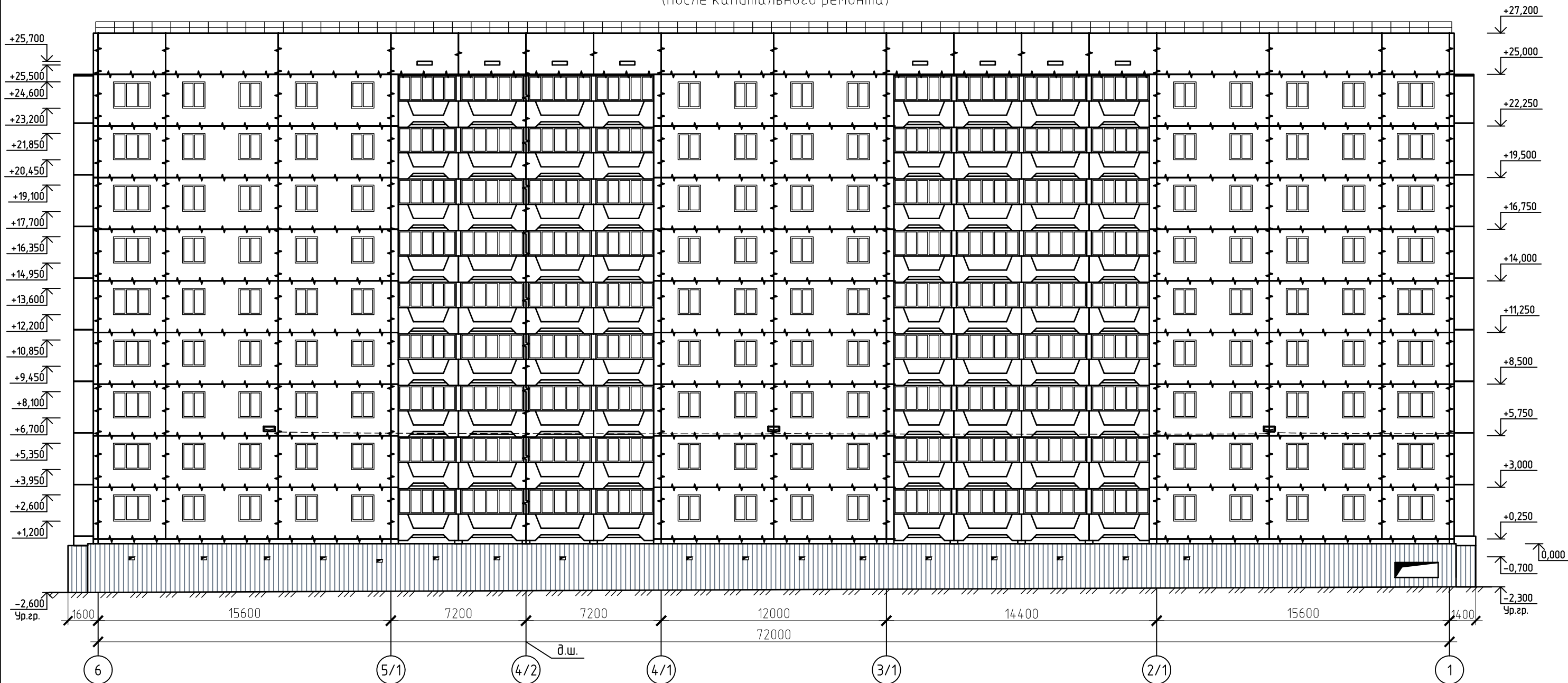
- — — — — вновь устраиваемое заполнение швов стыков стеновых панелей;
- — — — — вновь устраиваемое осветительное оборудование фасада (ранее демонтируемое);
- — — — — вновь устраиваемая электропроводка осветительного оборудования фасада (ранее демонтируемая);
- — — — — вновь устраиваемая обшивка цокольной заборки из профлиста НС-35.

- Примечания:
- Общие указания см. л. 1.
 - Спецификацию элементов на капитальный ремонт см л. 11
 - Указания по производству работ см л. 12.
 - Ведомость демонтажных работ и указания по производству демонтажных работ см. л. 5.
 - Инженерные коммуникации, антенное оборудование условно не показаны.
 - *-размеры отливов уточнить по месту.
 - Схему устройства швов стыков стеновых панелей см. л. 9.
 - Схему устройства профлиста заборки см. л. 10.



ГП/2021-СБ15/2-КР					
Красноярский край, г. Норильск, ул. Игарская, 14, корп.2					
Изм.	Кол.уч.	Лист	№ док.	Подп.	Дата
ГИП		Коренчук			
Разработал		Коренчук			
Н. контроль		Коренчук			
Капитальный ремонт общего имущества многоквартирного жилого дома, ремонт и окраска фасада				Стадия	Лист
				П	6
Фасад 1-6 (после капитального ремонта)				ОБЩЕСТВО С ОГРАНИЧЕННОЙ ОТВЕТСТВЕННОСТЬЮ «ГлавПроект»	

Фасад 6-1
(после капитального ремонта)



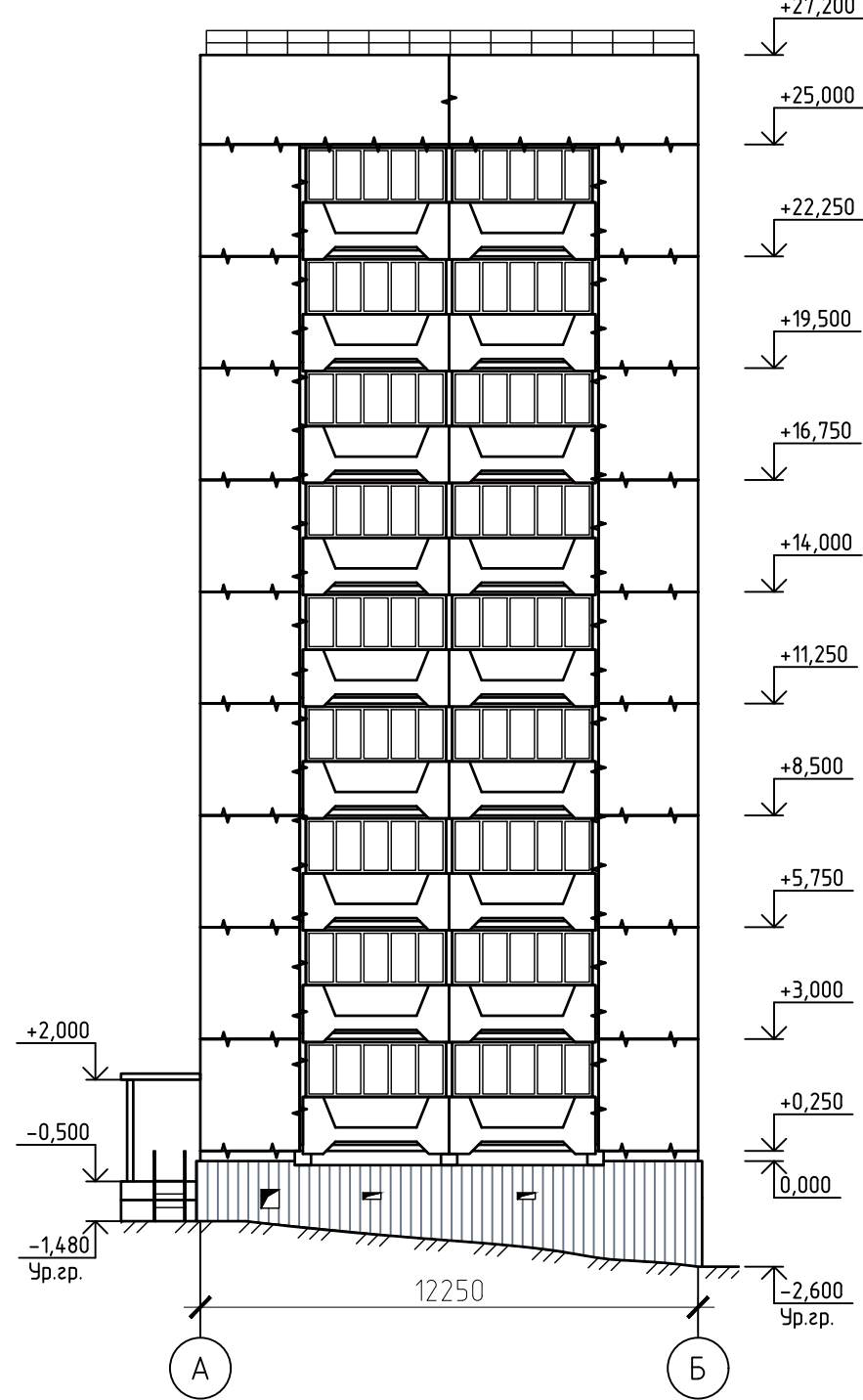
Условные обозначения:

- вновь устраиваемое заполнение швов стыков стеновых панелей;
- вновь устраиваемое осветительное оборудование фасада (ранее демонтируемое);
- вновь устраиваемая электропроводка осветительного оборудования фасада (ранее демонтируемая);
- вновь устраиваемая обшивка цокольной заделки из профлиста НС-35.

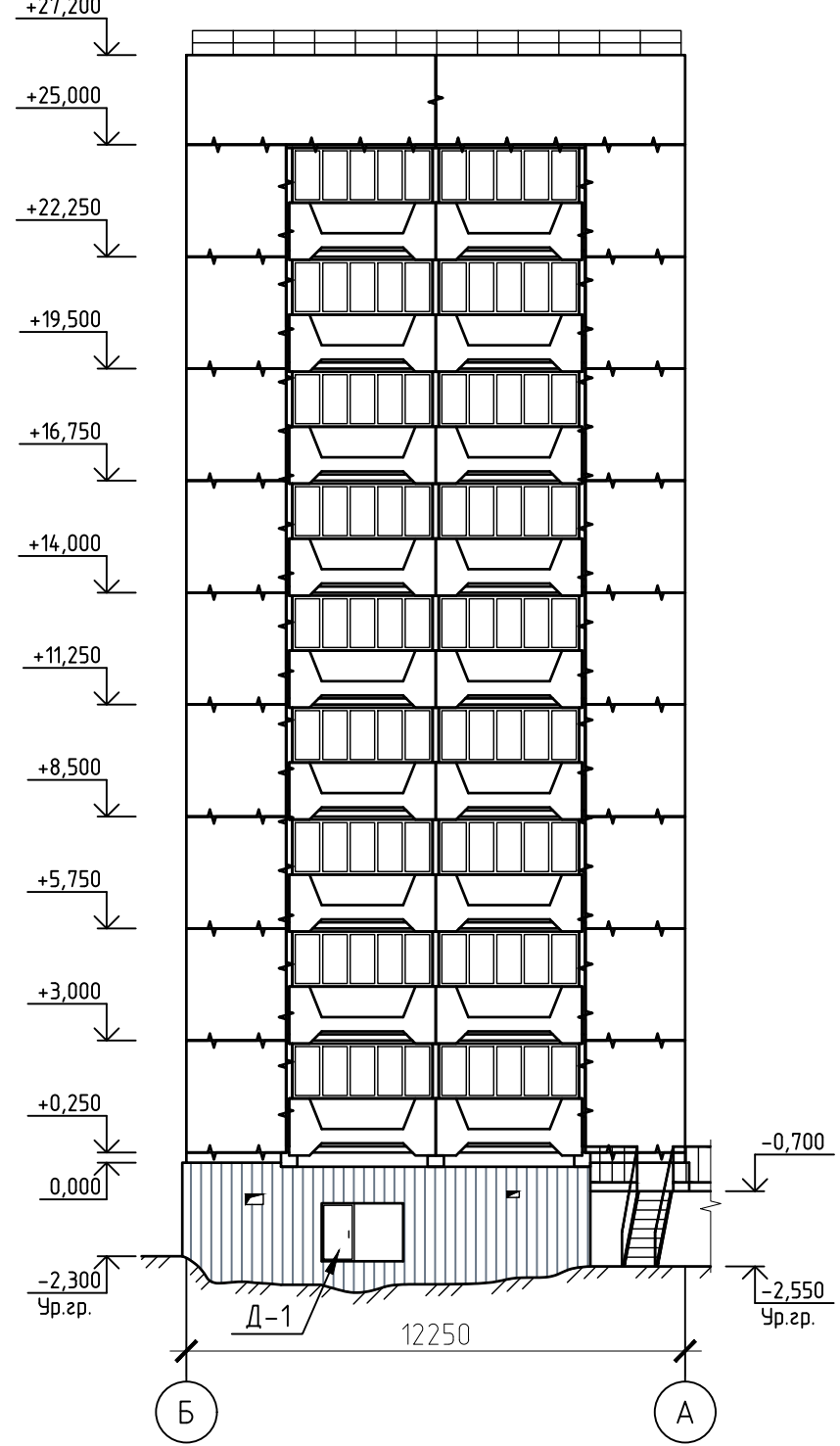
- Примечания:
- Общие указания см. л. 1.
 - Спецификацию элементов на капитальный ремонт см л. 11
 - Указания по производству работ см л. 12.
 - Ведомость демонтажных работ и указания по производству демонтажных работ см. л. 5.
 - Инженерные коммуникации, антенное оборудование условно не показаны.
 - Схему устройства швов стыков стеновых панелей см. л. 9.
 - Схему устройства профлиста заделки см. л. 10.

						ГП/2021-СБ15/2-КР		
						Красноярский край, г. Норильск, ул. Игарская, 14, корп.2		
Изм.	Кол.уч.	Лист	№ док.	Подп.	Дата	Капитальный ремонт общего имущества многоквартирного жилого дома, ремонт и окраска фасада	Стадия	Лист
ГИП		Коренчук					П	7
Разработал		Коренчук						
Н. контроль		Коренчук				Фасад 6-1 (после капитального ремонта)		

Фасад А-Б
(после капитального ремонта)



Фасад Б-А
(после капитального ремонта)



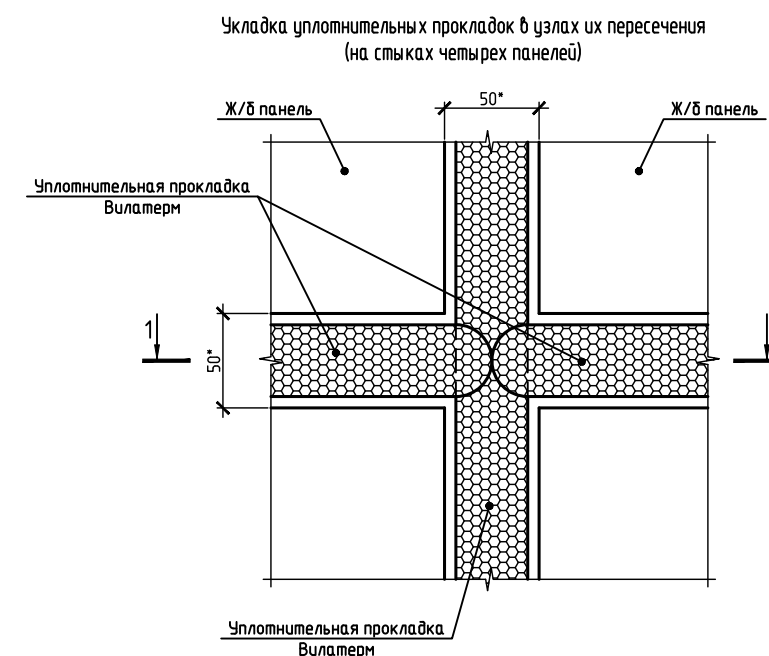
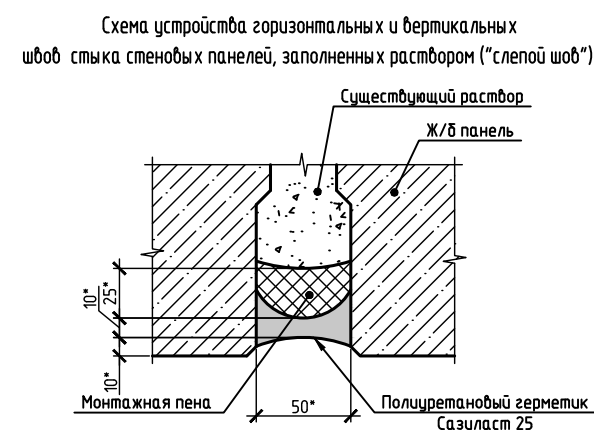
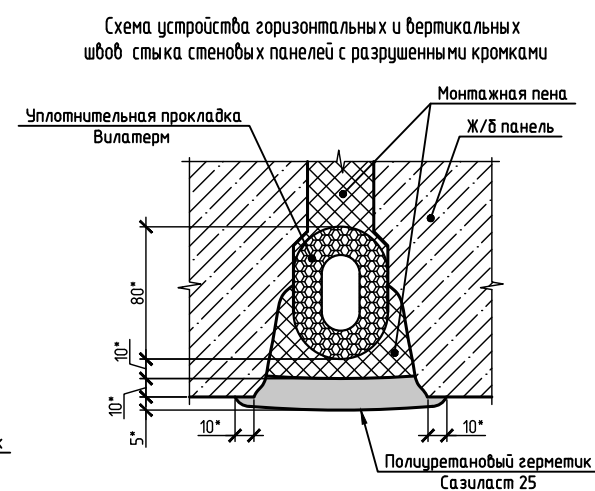
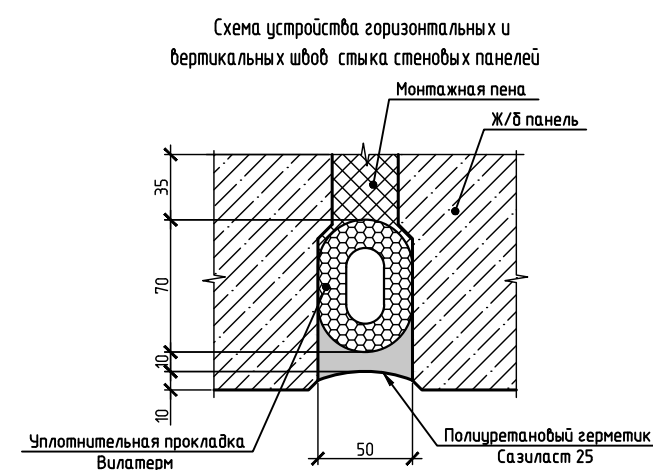
Условные обозначения:

- — вновь устраиваемое заполнение швов стыков стеновых панелей;
- Д-1 — вновь устраиваемый металлический дверной блок, 800x1400(н) мм (лаз в техническое подполье);
- ||||| — вновь устраиваемая обшивка цокольной заделки из профлиста НС-35.

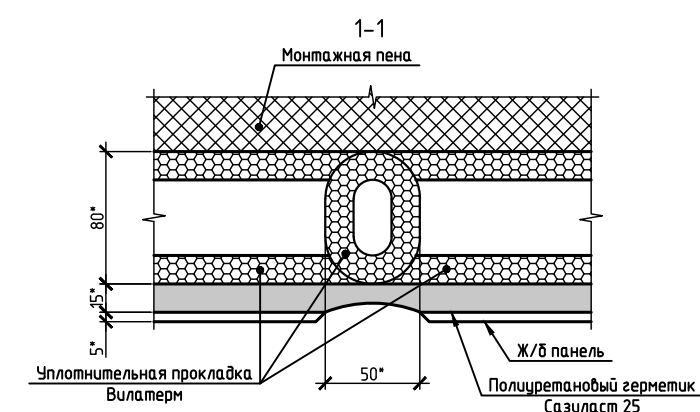
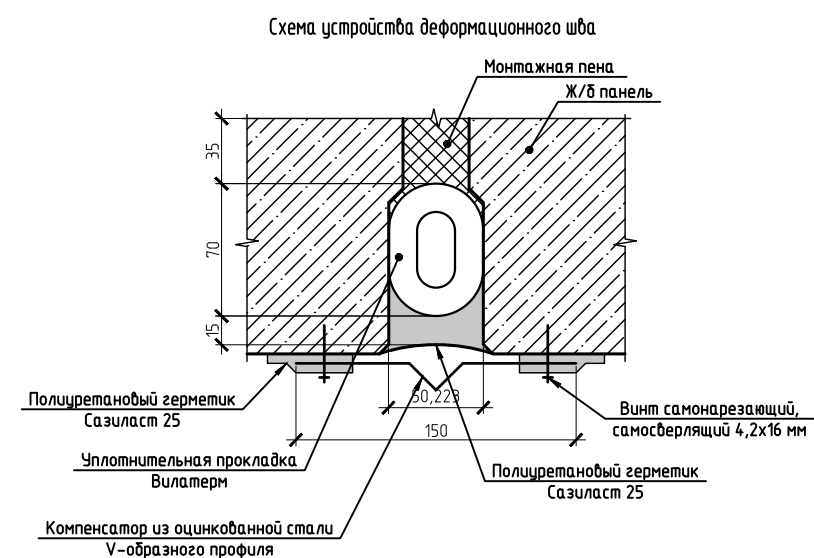
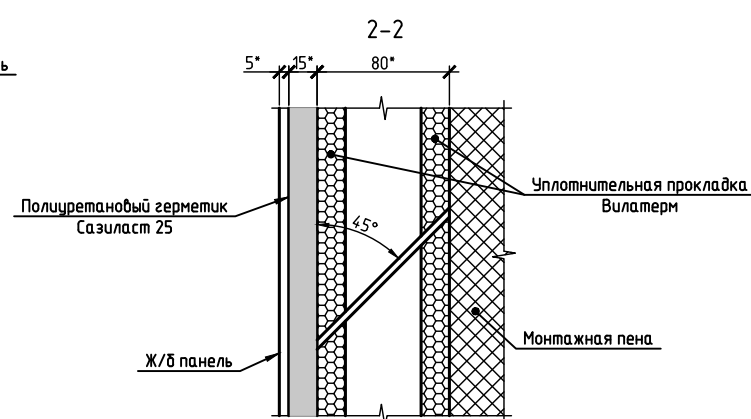
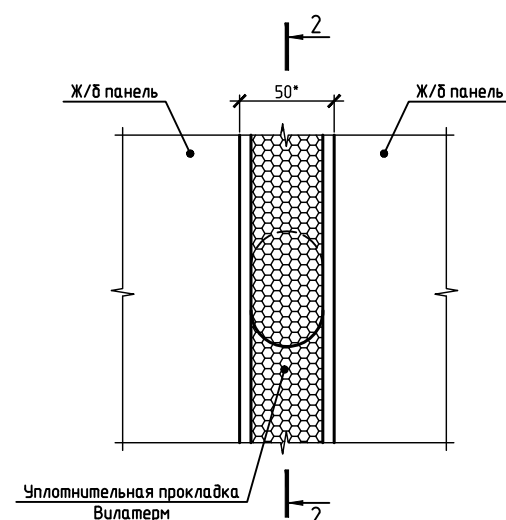
Примечания:

- Общие указания см. л. 1.
- Спецификацию элементов на капитальный ремонт см л. 11
- Указания по производству работ см л. 12.
- Ведомость демонтажных работ и указания по производству демонтажных работ см. л. 5.
- Инженерные коммуникации, антенное оборудование условно не показаны.
- Схему устройства швов стыков стеновых панелей см. л. 9.
- Схему устройства профлиста заделки см. л. 10.

						ГП/2021-СБ15/2-КР			
						Красноярский край, г. Норильск, ул. Игарская, 14, корп.2			
Изм.	Кол.уч.	Лист	№ док.	Подп.	Дата	Капитальный ремонт общего имущества многоквартирного жилого дома, ремонт и окраска фасада	Стадия	Лист	Листов
ГИП		Коренчук					П	8	
Разработал		Коренчук							
Н. контроль		Коренчук							
						Фасад А-Б, Фасад Б-А (после капитального ремонта)	 ОБЩЕСТВО С ОГРАНИЧЕННОЙ ОТВЕТСТВЕННОСТЬЮ «ГлавПроект»		



Укладка уплотнительных прокладок – стык прокладок по длине

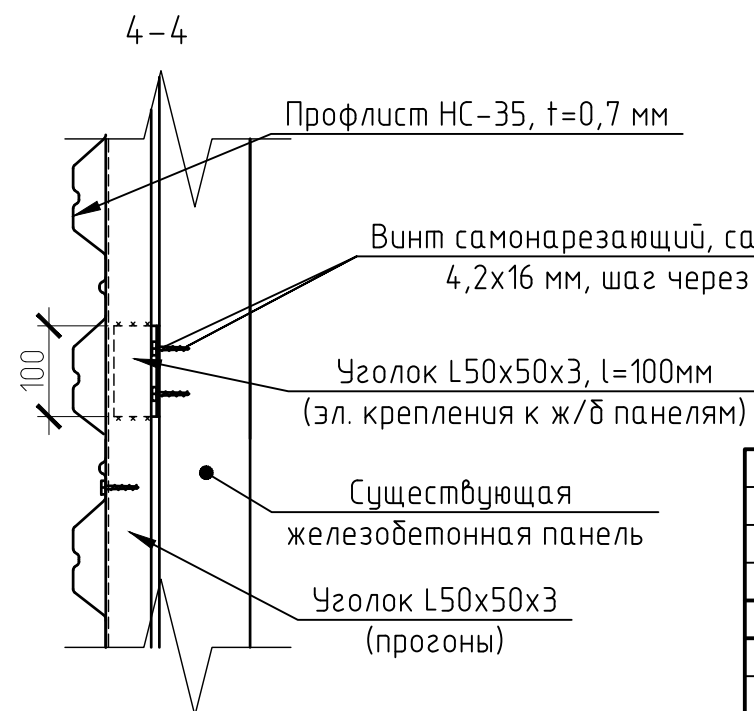
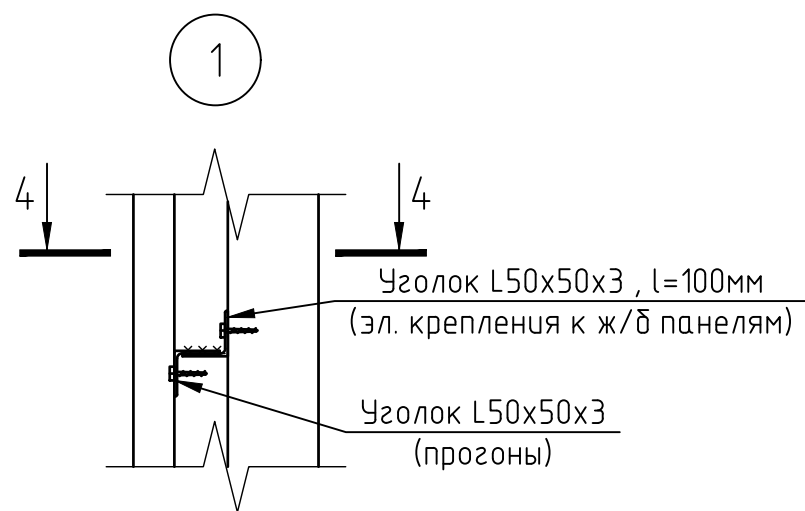
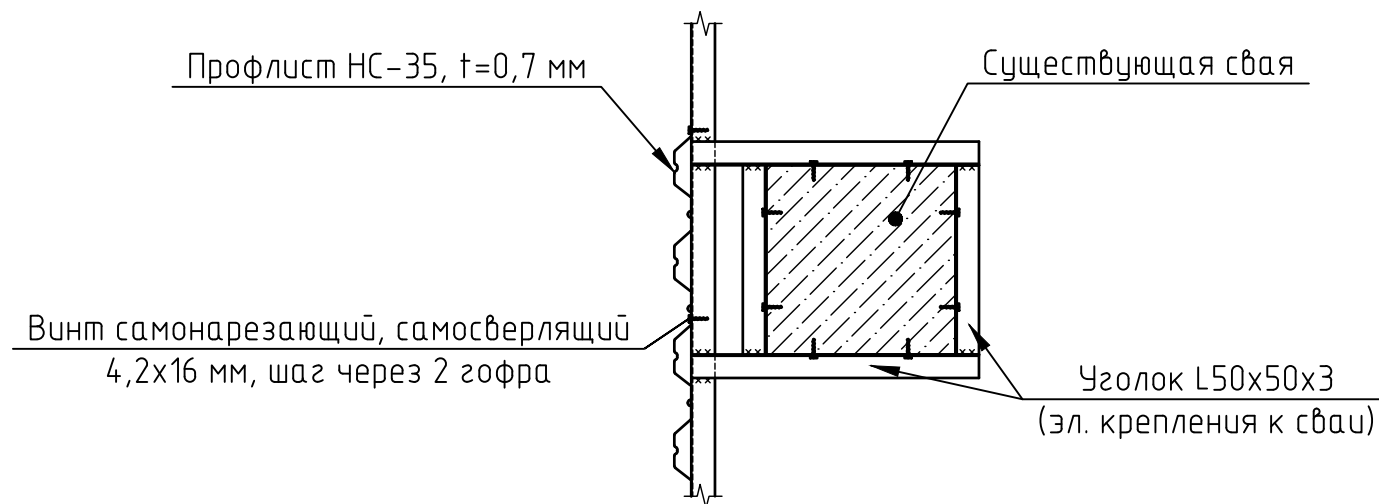
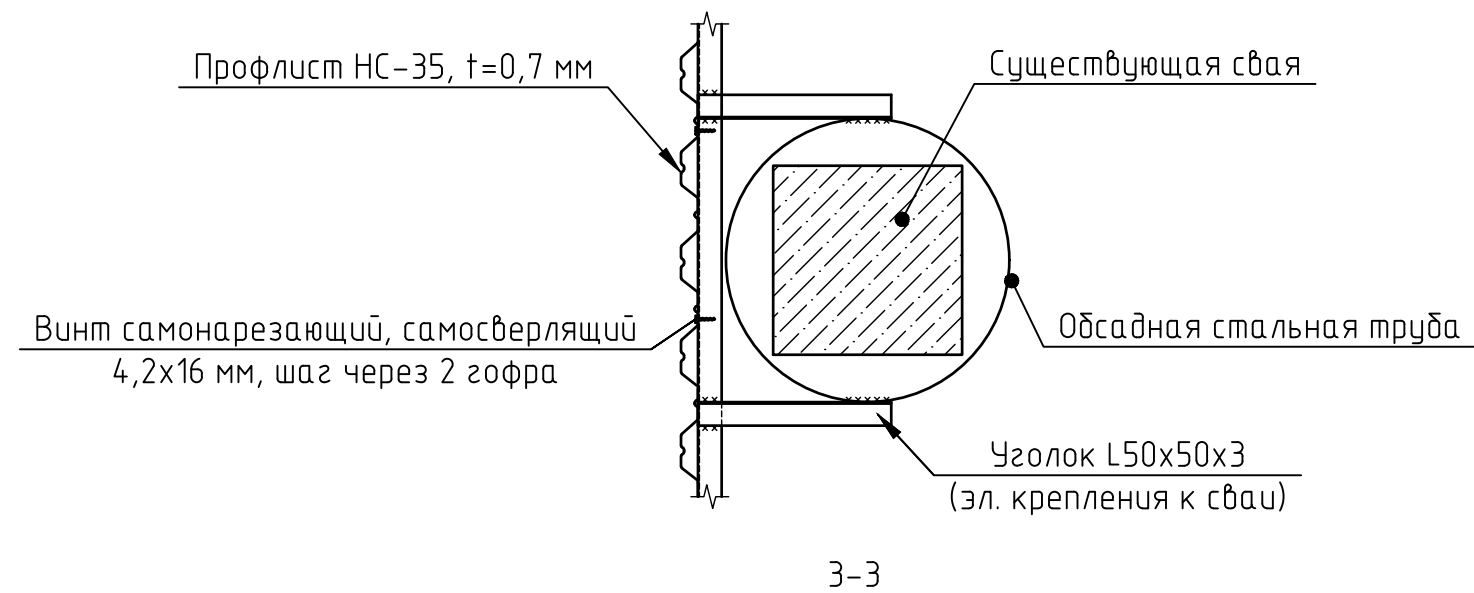


Примечания:

- Общие указания см. л. 1.
- Лист читать совместно с л.6-8.
- Спецификацию элементов на капитальный ремонт и указания по производству работ см л. 9-10.
- *-размер уточнить при производстве строительно-монтажных работ.

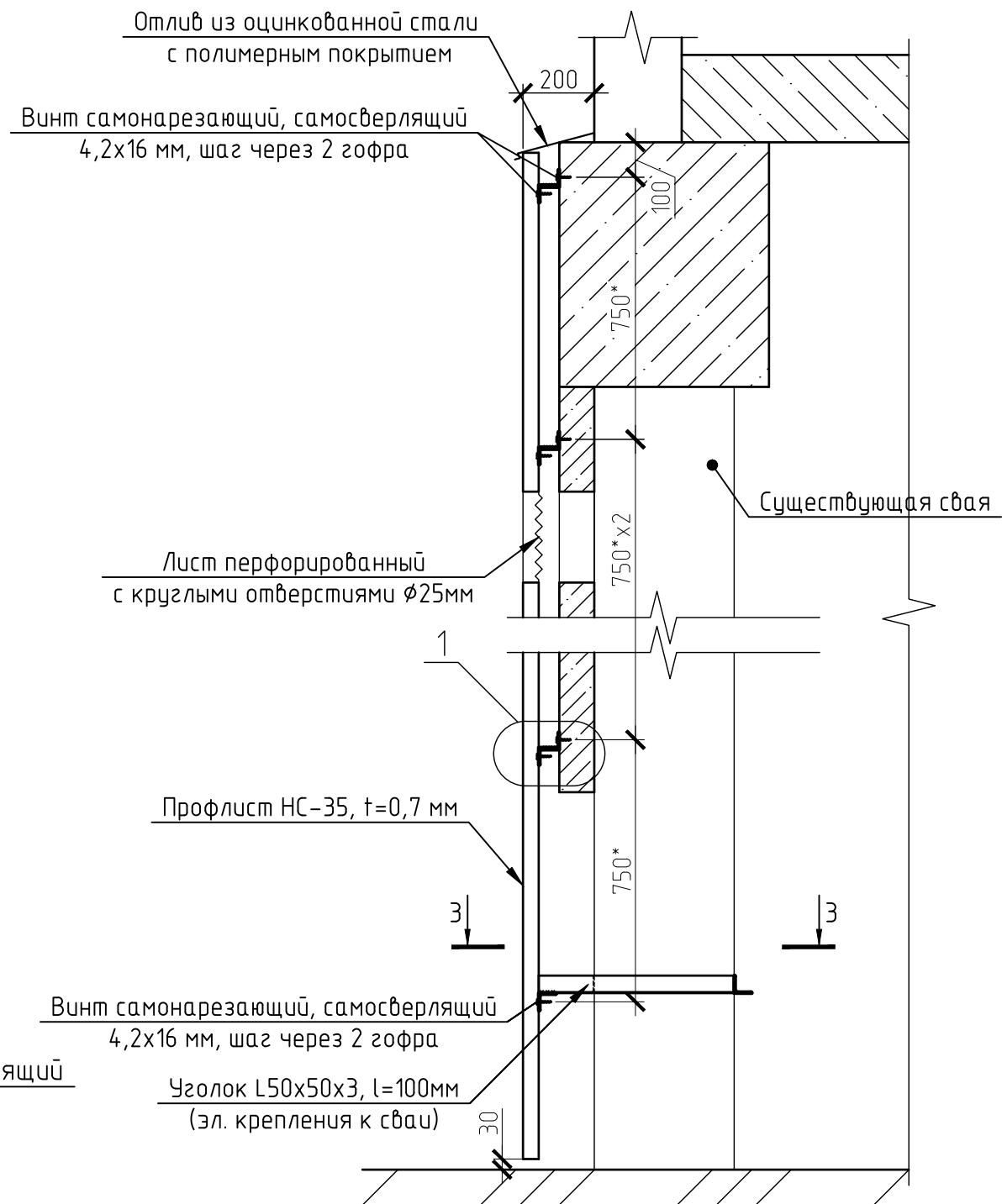
ГП/2021-СБ15/2-КР					
Красноярский край, г. Норильск, ул. Игарская, 14, корп.2					
Изм.	Кол.уч.	Лист	№ док.	Подп.	Дата
ГИП		Коренчук			
Разработал		Коренчук			
Н. контроль		Коренчук			
Капитальный ремонт общего имущества многоквартирного жилого дома, ремонт и окраска фасада			Стадия	Лист	Листов
			П	9	
Схема устройства швов стыков стеновых панелей					

Схема крепления профлиста заборки к обсадной трубе



- Примечания:
- Общие указания см. л. 1.
 - Лист читать совместно с л.6-8.
 - Спецификацию элементов на капитальный ремонт и указания по производству работ см л. 9-10.
 - *-размер уточнить при производстве строительно-монтажных работ.
 - Все сварные швы применить согласно табл. 38 СП16.13330.2017.

Схема устройства профлиста заборки



						ГП/2021-СБ15/2-КР		
						Красноярский край, г. Норильск, ул. Игарская, 14, корп.2		
Изм.	Кол.уч.	Лист	№ док.	Подп.	Дата	Капитальный ремонт общего имущества многоквартирного жилого дома, ремонт и окраска фасада	Стадия	Лист
ГИП		Коренчук					П	10
Разработал		Коренчук				Схема устройства профлиста заборки. Схема крепления профлиста заборки к обсадной трубе.		
Н. контроль		Коренчук						
						ОБЩЕСТВО С ОГРАНИЧЕННОЙ ОТВЕТСТВЕННОСТЬЮ «ГлавПроект»		

Спецификация элементов и материалов на капитальный фасад				
Поз.	Обозначение	Наименование	Кол.	Примечание
Ремонт основной поверхности фасада (монтаж с фасадных подъемников)				
1	ТУ 2291-009-039894.19-2006	Уплотнительная прокладка Вилатерм Ø80мм (горизонтальные швы)	1388,2/ 231,37	м.п./кг
2	ТУ 2291-009-039894.19-2006	Уплотнительная прокладка Вилатерм Ø80мм (вертикальные швы, деформационные швы)	972/ 162	м.п./кг
3	Macroflex	Монтажная пена Makroflex (горизонтальные швы)	99,16/ 119	л/кг
4	Macroflex	Монтажная пена Makroflex (вертикальные швы, деформационные швы)	69,43/ 83,31	л/кг
5	САЗИ	Политурикановый герметик Сазиласт 24 – белый (устройство горизонтальных швов стыков панелей)	1388,2/ 1,53 / 2595,93	м.п./м³ /кг
6	САЗИ	Политурикановый герметик Сазиласт 24 – белый (устройство вертикальных швов стыков панелей, деформационные швы)	972/ 1,11 / 1891,62	м.п./м³ /кг
7	-	Компенсатор из оцинкованной стали V-образного профиля К40, t=1.5мм (деформационный шов)–устройство навески из троса 2шт	54,4/ 130,23	м.п/кг
8	ГОСТ 3134-78	Растворитель “Уайт-спирит” (обезжиривание горизонтальных швов панелей)	2.12	л
9	ГОСТ 3134-78	Растворитель “Уайт-спирит” (обезжиривание вертикальных швов панелей)	1.48	л
10	ГОСТ 4463-76	Натрий фтористый технический, марка А, сорт I	3884.12	м²
11	Производитель “Knauf”	Грунтовка укрепляющая “КНАУФ-ТИФЕНГРУНД”	3884.12/ 388.41	м²/кг
12	Производитель “Alpa Coatings”	Краска фасадная “AlpaFacade” – RAL 085 90 30, База А	313.31/ 250.65/ 363.44	м²/л/кг
13	Производитель “Alpa Coatings”	Краска фасадная “AlpaFacade” – RAL 020 70 20, База А	1487.05/ 1189.64/ 1725	м²/л/кг
14	Производитель “Alpa Coatings”	Краска фасадная “AlpaFacade” – RAL 170 90 10, База А	2083.76/ 1667.01/ 2417.16	м²/л/кг
15	Производитель “Parade”	Эмаль по металлу “PARADE SPECIAL Z1” (свесы и ограждение кровли) – RAL 250 50 10	111.07	м²
16	Производитель “Parade”	Эмаль по дереву “PARADE CLASSIC A6” (деревянные рамы окон и балконов) – белая	109.22	м²
17	ГОСТ 3134-78	Растворитель “Уайт-спирит” (фасадная краска)	14.82	л
18	ГОСТ 3134-78	Растворитель “Уайт-спирит” (обезжиривание поверхностей перед нанесением эмали)	22.03	л
19	ГОСТ Р 54301-2011	Отлив из оцинкованной стали с полимерным покрытием (RAL 9003), b=185 мм (отливы окон и балконов)	812,73/ 150,36/ 864,54	м.п/м² /кг
20	-	**Электропроводка осветительного оборудования (ранее демонтированная)	111,35	м.п.
21	-	**Осветительное оборудование (ранее демонтированное)	5	шт

1. Общие указания см. л. 1.
2. Лист читать совместно с л. 6–10, 12.
3. Ведомость демонтажных работ см. л. 5.
4. Расход материалов:

- Штукатурка цементная “КНАУФ-УНТЕРПУТЦ” при толщине слоя 10 мм – 17 кг/м²;

- Грунтовка “КНАУФ-ТИФЕНГРУНД ” – 0,1 кг/м²;

- Грунтовка “КНАУФ-МУЛЬТИГРУНД”– 0,2 кг/м²;

- Эмаль по металлу “PARADE SPECIAL Z1” – 5 м²/л (при окрашивании на 2 раза), плотность 1,17 кг/л;

- Эмаль по дереву “PARADE CLASSIC A6” – 6 м²/л (при окрашивании на 2 раза), плотность 1,17 кг/л;

- Краска фасадная “AlpaFacade” (тип поверхности фасада – структурная: – 1.25 м²/л (расход указан при окрашивании на 2 раза), плотность краски 1,45 кг/л;

- Полиуритуритановый герметик “Сазиласт 24”– 1.87 кг/м.п. шва, плотность 1.7кг/м³.
5. Объем герметика принят на основании фактических размеров межпанельных швов.
6. Расход материалов указан без учёта нормы расхода.
7. Перед началом работ выполнить навеску рабочего и страховочного тросов. Рабочий трос – 1 шт, страховочный – 1 шт.

Спецификация элементов и материалов на капитальный фасад				
Поз.	Обозначение	Наименование	Кол.	Примечание
Ремонт крылец входа (монтаж с лесов)				
22	ГОСТ 4463-76	Натрий фтористый технический, марка А, сорт I	229.68	м²
23	Производитель “Knauf”	Грунтовка укрепляющая “КНАУФ-ТИФЕНГРУНД”	229.68/ 22.97	м²/кг
24	Производитель “Alpa Coatings”	Краска фасадная “AlpaFacade” – RAL 085 90 30, База А	157/ 125.6/ 182.12	м²/л/кг
25	Производитель “Alpa Coatings”	Краска фасадная “AlpaFacade” – RAL 020 70 20, База А	5.55/ 4.44/ 6.44	м²/л/кг
26	Производитель “Alpa Coatings”	Краска фасадная “AlpaFacade” – RAL 170 90 10, База А	67.13/537/ 77.87	м²/л/кг
27	Производитель “Parade”	Эмаль по металлу “PARADE SPECIAL Z1” (металлические дверные блоки, перила входа, лестницы) – RAL 250 50 10	21.63	м²
28	Производитель “Parade”	Эмаль по дереву “PARADE CLASSIC A6” (деревянные дверные блоки) – RAL 250 50 10	7.95	м²
29	ГОСТ 3134-78	Растворитель “Уайт-спирит” (фасадная краска)	0.88	л
30	ГОСТ 3134-78	Растворитель “Уайт-спирит” (обезжиривание поверхностей перед нанесением эмали)	2.96	л
31	Производитель “Emaco”	Ремонтный состав MasterEmaco S466 (ремонт козырьков и крылец входа)	0,78/ 0,02	м²/м³
32	Производитель “Knauf”	Грунтовка “КНАУФ-МУЛЬТИГРУНД”	65.6	м²
33	Производитель “Knauf”	Штукатурка цементная “КНАУФ-УНТЕРПУТЦ” (оштукатуривание стен), t=20 мм	65.6	м²
34	Производитель “Knauf”	Фасадная сетка рядовая, 160 г/м², с размером ячейки 5x5 мм (стены)	65.6	м²
35	-	Профиль угловой оцинкованный сетчатый 35×3000	33.9/ 12	м.п./шт.
Ремонт цокольной заборки (монтаж с лесов)				
36	ГОСТ 8509-93	Уголок L50x50*3 (прогоны)	612.5/ 1421	м.п/кг
37	ГОСТ 8509-93	Уголок L50x50*3 (элемент крепления к ж/б панелям)	30.63/ 71.05	м.п/кг
38	ГОСТ 8509-93	Уголок L50x50*3 (элемент крепления к сваям)	6136/ 142.36	м.п/кг
39	ГОСТ 24045-2016	Профлист НС-35 t=0.7мм окрашенный, цвет: RAL 250 50 10	299.54/ 2216.6	м²/кг
40	ГОСТ Р 58602-2019	Перфорированные листы (тип 1а) с круглыми отверстиями Ø25мм с шагом 30мм	4.4/37	м²/кг
41	-	Планка из оцинкованной стали с полимерным покрытием – RAL 250 50 10 (для наружных углов)	31.7/ 20.29	м.п/кг
42	-	Планка из оцинкованной стали с полимерным покрытием – RAL 250 50 10 (для внутренних углов)	14.72/ 9.42	м.п/кг
43	ГОСТ Р 54301-2011	Отлив из оцинкованной стали с полимерным покрытием (RAL 9003), b=270 мм (отлив цоколя)	150.7/ 40.7/ 234	м.п/м² /кг

						ГП/2021-СБ15/2-КР			
						Красноярский край, г. Норильск, ул. Изгарская, 14, корп.2			
Изм.	Кол.уч.	Лист	№ док.	Подп.	Дата	Капитальный ремонт общего имущества многоквартирного жилого дома, ремонт и окраска фасада	Стадия	Лист	Листов
ГИП		Коренчук					П	11	
Разработал		Коренчук				Спецификация элементов и материалов на капитальный ремонт	 ОБЩЕСТВО С ОГРАНИЧЕННОЙ ОТВЕТСТВЕННОСТЬЮ «ГлавПроект»		
Н. контроль		Коренчук							

Указания по производству работ на капитальный ремонт:

1. Выполнить удаление заполнения горизонтальных и вертикальных швов стыков стеновых панелей (в том числе и заполнение деформационного шва) путём очистки устья от заполняющих его элементов ручным способом с последующей очисткой кромок панелей. Затем удалить пыль и продуть полость сжатым воздухом.
2. Выполнить устройство нового заполнения деформационного шва, горизонтальных и вертикальных швов стыков стеновых панелей предварительно обезжирив кромки панелей и стенки стыковых устьев растворителем “Уайт-спирит” (см. схему устройства горизонтальных и вертикальных швов стыка стеновых панелей на л. 9). Диаметр уплотнительной прокладки Вилатерм уточнить после демонтируемого заполнения швов.
3. Выполнить гидроструйную обработку поверхности фасада (стены, откосы оконных и дверных проёмов, козырки и крыльца) Восприимчивые к загрязнению смежные строительные элементы накрыть или оклеить водонепроницаемым покрытием.
4. Выполнить ремонт повреждённых участков и стеновых панелей ремонтным раствором MasterEmaco S466. Ремонт на всех участках производить по заранее подготовленной поверхности. Участки ремонта см. карты дефектов и повреждений в графической части заключения ГП/2021–СБ15/2–ЭЗ.
5. Выполнить оштукатуривание бетонных крылец входа (по наружным поверхностям) цементной штукатуркой “КНАУФ–УНТЕРПУТЦ”. Оштукатуривание выполнять с армированием стеклотканевой сеткой по всей площади. Нахлест армирующих сеток должен составлять не менее 100 мм. Температура основания и воздуха не должны быть менее +5°С. Рабочие поверхности с наветренной стороны защитить от дождя, при солнечной и очень тёплой погоде нанесённую штукатурку закрыть брезентом и т.п. до высыхания.
6. Перед нанесением цементного штукатурного раствора “КНАУФ–УНТЕРПУТЦ” поверхность бетонных крылец покрыть грунтовкой “КНАУФ–МУЛЬТИГРУНД”. После нанесения дать грунтовке высохнуть минимум 24 часа.
7. Выполнить очистку деревянных оконных и дверных проёмов, металлических дверных блоков, перил входа, лестниц, свесов и ограждения кровли от существующих покрытий, пыли и различных загрязнений с последующим обезжириванием поверхности раствором “Уайт–спирит” перед нанесением краски.
8. Выполнить устройство оцинкованных отливов с полимерным покрытием всех оконных проемов. Эскиз оконного отлива приведен на л. 6.
9. Перед окрашиванием фасадов поверхность (стены, откосы оконных и дверных проёмов, козырки и крыльца) обработать грунтовкой “КНАУФ–ТИФЕНГРУНД”. После нанесения дать грунтовке высохнуть минимум 3 часа. Температура основания и воздуха должны быть не менее +5°С. Последующие работы проводить только после полного высыхания грунтовки.
11. Выполнить окрашивание стен, доковых и верхних откосов оконных проемов, деревянных оконных блоков, металлических дверных блоков, металлических лестниц, ограждения крылец, козырьков в соответствии с цветовыми решениями, принятыми в разделе ГП/2021–СБ15/2–АР. Окрашивание поверхности фасадов (стены, откосы оконных и дверных проёмов, железобетонные козырки и крыльца) выполнять за два раза.
12. Выполнить устройство обшивки цокольной заборки из профлиста НС–35 (см. схему устройства профлиста заборки см. на л. 10). Продухи выполнить из перфорированного листа с креплением к профлисту посредством заклепывания. По контуру цокольной заборки выполнить устройство оцинкованного отлива (эскиз приведен на л. 6).
13. Выполнить замену дверного блока– лаза в техническое подполье.
14. Групповую спецификацию заполнения оконных и дверных проемов см. раздел ГП/2021–СБ15/2–АР.
15. **Выполнить монтаж ранее демонтированного фасадного осветительного оборудования и электропроводки.
16. В остальном, что не указано в указаниях по производству работ, руководствоваться инструкциями по применению производителей материалов.
17. Ремонтно–строительные работы по фасаду здания осуществлять с применением фасадных подъемников (люлек).
18. При организации производства демонтажных и монтажных работ площадь фасада здания разбивается на вертикальные захватки, в пределах которых выполняют работы разными звеньями монтажников.
19. В пределах вертикальной захватки демонтаж и монтаж осуществляют в следующей технологической последовательности:

• Демонтаж отливов окон и балконов;

• Демонтаж электропроводки и осветительного оборудования;

• Демонтаж металлического компенсатора деформационных швов;

• Демонтаж заполнения вертикальных швов стыков стеновых панелей (в том числе и деформационных швов);

• Демонтаж заполнения горизонтальных швов стыков стеновых панелей;

• Гидроструйная обработка поверхности стен (подготовка под окрашивание);

• Антисептирование поверхности;

• Обезжиривание кромок панелей и стенок стыковых устьев вертикальных швов растворителем “Уайт–спирит”;

• Обезжиривание кромок панелей и стенок стыковых устьев горизонтальных швов растворителем “Уайт–спирит”;

• Обработка грунтовкой поверхности фасада (стены, откосы оконных проёмов, железобетонные панели балконов);

• Заполнение вертикальных швов стыков панелей (в том числе и деформационных швов) монтажной пеной и уплотнительной прокладкой Вилатерм;

• Заполнение горизонтальных швов стыков панелей монтажной пеной и уплотнительной прокладкой Вилатерм;

• Гидроизоляция герметиком вертикальных швов панелей (в том числе и деформационных швов);

• Гидроизоляция герметиком горизонтальных швов панелей;

• Монтаж металлического компенсатора деформационных швов с гидроизоляцией герметиком;

• Окрашивание стен, доковых и верхних откосов оконных проемов (окрашивание происходит на 2 раза);

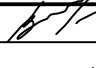
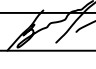
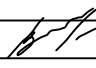
• Окрашивание деревянных оконных блоков;

• Монтаж ранее демонтированной электропроводки и осветительного оборудования;

- Монтаж отливов окон и балконов;
- Очистка поверхности окон и балконов (после завершения окрасочных работ).

20. Обшивка цокольной заборки и ремонт крылец входа производятся с поверхности земли (при высоте до 1.5 м) и с применением строительных лесов (при высоте более 1.5м).
21. При выполнении работ на строительных лесах рабочие должны применять предохранительные пояса. Места закрепления предохранительных поясов должны быть указаны мастером или прорабом.
22. При установке строительных лесов выполнять устройство сетки для ограждения строительных лесов (периметр строительных лесов– 182 м; высота строительных лесов – 4 м).
23. Размещать на лесах материалы допускается только в местах, предусмотренных проектом производства работ, с принятием мер против их падения, в том числе от воздействия ветра. Не допускается хранение и складирование на лесах материалов в большем количестве, чем требуется для работы на данном участке. Не допускается выполнение работ во время тумана, исключающего видимость в пределах фронта работ, грозы и ветра скоростью 15 м/сек и более.

1. Общие указания см. л. 1.
2. Лист читать совместно с л. 6–11.
3. Ведомость демонтажных работ см. л. 5.

						ГП/2021–СБ15/2–КР			
						Красноярский край, г. Норильск, ул. Игарская, 14, корп.2			
Изм.	Кол.уч.	Лист	№ док.	Подп.	Дата	Капитальный ремонт общего имущества многоквартирного жилого дома, ремонт и окраска фасада	Стадия	Лист	Листов
ГИП		Коренчук					П	12	12
Разработал		Коренчук							
Н. контроль		Коренчук				Указания по производству работ на капитальный ремонт	